

01 – Camillo Mariani, socha sv. Kateřiny, kostel San Bernardo alle Terme, Řím, štuk, 1599- 1600



02 – Francesco Mocchi, jezdecký pomník Alessandra Farnese, Piazza Cavalli, Piacenza, bronz, 1620-25



03 – Francesco Mocchi, socha sv. Veroniky, katedrála sv. Petra, Řím, mramor, 1640



04 – Stefano Maderno, socha sv. Cecílie, kostel Santa Cecilia in Trastevere, Řím, mramor, 1600



05 – Pietro Bernini, reliéf s výjevem Nanebevzetí Panny Marie, křtící kaple v kostele Santa Maria Maggiore, Řím, mramor, 1610



06 – Gian Lorenzo Bernini, sousoší Aeneus, Anchísés a Ascanius, Galleria Borghese, Řím, mramor 1618



07 – Gian Lorenzo Bernini, sousoší Únos Proserpiny, Galleria Borghese, Řím, mramor, 1620



08 – Gian Lorenzo Bernini, sousoší Apollo a Dafné, Galleria Borghese, Řím, mramor, 1624 – celkový pohled



09 – Gian Lorenzo Bernini, socha Davida, Galleria Borghese, Řím, mramor, 1622-24 – celkový pohled



10 – Gian Lorenzo Bernini, socha sv. Bibiany, kostel sv. Bibiany, Řím, mramor, 1624-26



11 – Gian Lorenzo Bernini, socha sv. Longina, katedrála sv. Petra, Řím, mramor, 1629-1638



12 – Gian Lorenzo Bernini, bysta Constanzy Buonarelli, Museo Nazionale del Bargello, Florencie, mramor, 1636-37



13 – Gian Lorenzo Bernini, sousoší Vidění sv. Terezie z Ávily, kaple Cornaro v kostele Santa Maria della Vittoria, Řím, mramor, 1645-52 – celkový pohled



14 – Gian Lorenzo Bernini, fontána Čtyř řek, Piazza Navona, Řím, mramor, 1648-51 – detail se sochou Dunaje



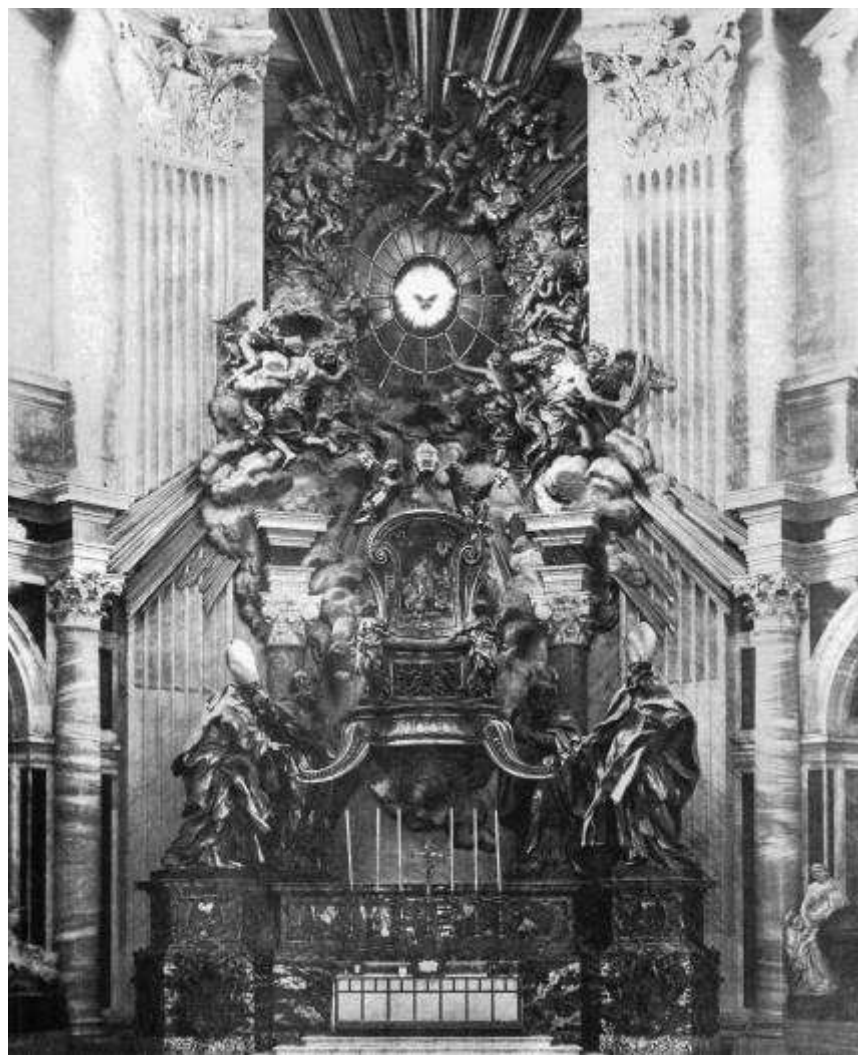
15 – Gian Lorenzo Bernini, bysta Františka I. d'Este, Museo Estense, Modena, mramor, 1650-52



16 – Gian Lorenzo Bernini, socha proroka Daniela, kaple Chigi v kostele Santa Maria del'Popolo, mramor 1655-57



17 – Gian Lorenzo Bernini, katedra Petri, katedrála sv. Petra, Řím, mramor, bronz, štuk, zlacení, 1657-1666 – celkový pohled



18 – Gian Lorenzo Bernini, socha anděla s trnovou korunou a socha anděla s nápisovou páskou INRI, kostel San Andrea delle Fratte, Řím, mramor, 1668



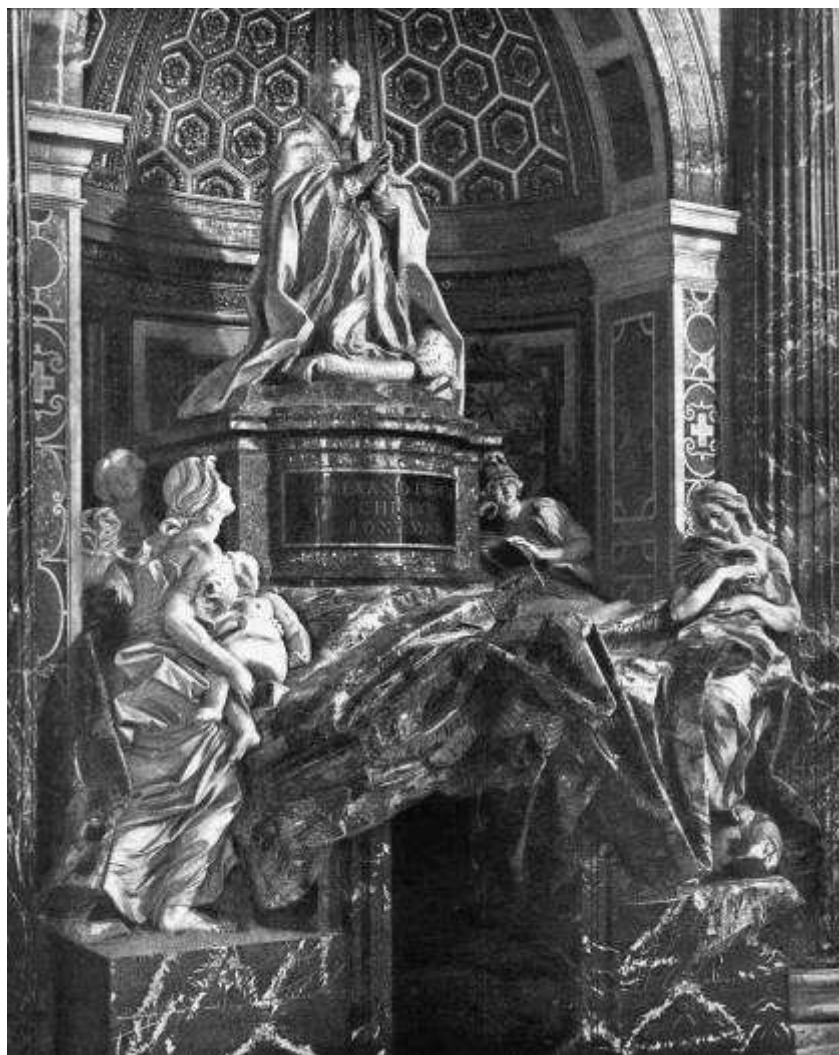
19 – Gian Lorenzo Bernini, náhrobek papežského lékaře Gabriele Fonseca, kostel San Lorenzo in Lucina, Řím, mramor, 1668-1675



20 – Gian Lorenzo Bernini, Smrt blahoslavené Lodovicy Albertoni, kaple Altieri v kostele San Francesco à Ripa, Řím, mramor, 1671-74



21 – Gian Lorenzo Bernini, náhrobek papeže Alexandra VII., katedrála sv. Petra, Řím, mramor, bronz, zlacení, 1673-74



22 – vlevo – Alessandro Algardi, socha sv. Máří Magdalény, kostel San Silvestro al Quirinale, Řím, mramor, 1628; vpravo, François Duquesnoy, socha sv. Zuzany, kostel Santa Susana, Řím, mramor, 1629-33



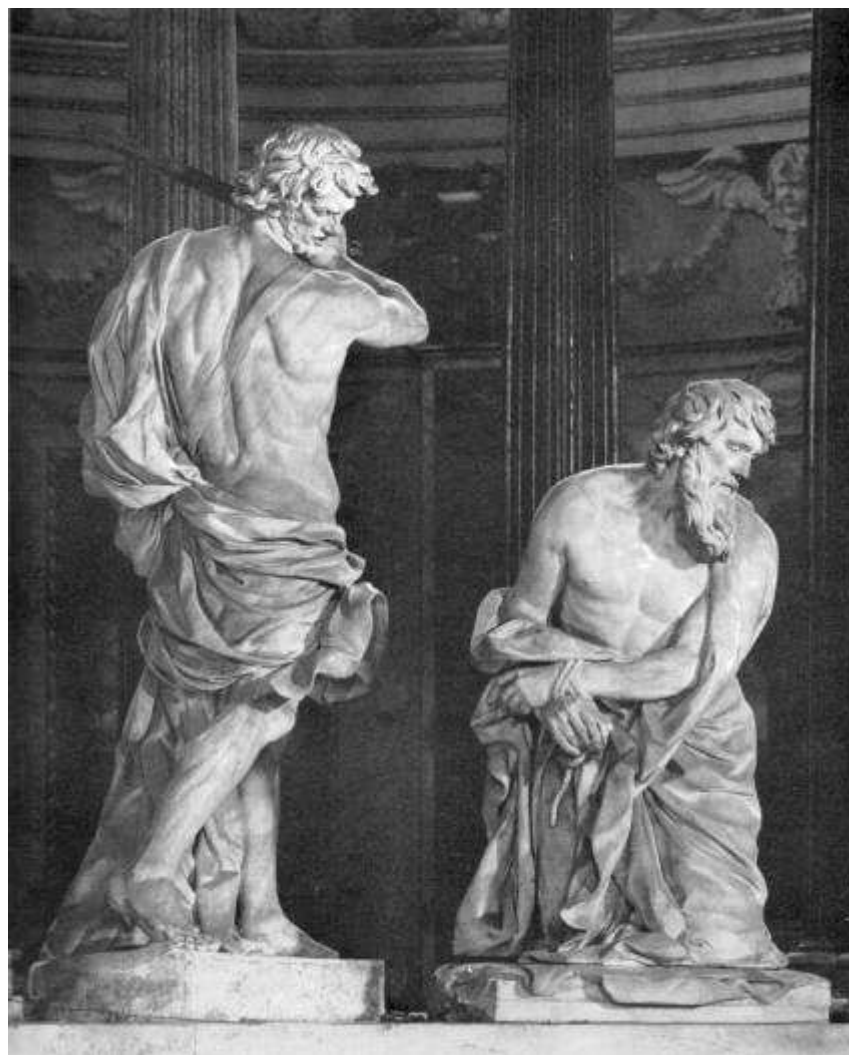
23 – Alessandro Algardi, náhrobek papeže Lva XI., katedrála sv. Petra, Řím, mramor, 1634-44



24 – Alessandro Algardi, reliéf Vyhnání Atily papežem Lvem I. Velikým , oltář Lva Velikého v katedrále sv. Petra, Řím, mramor, 1646-53



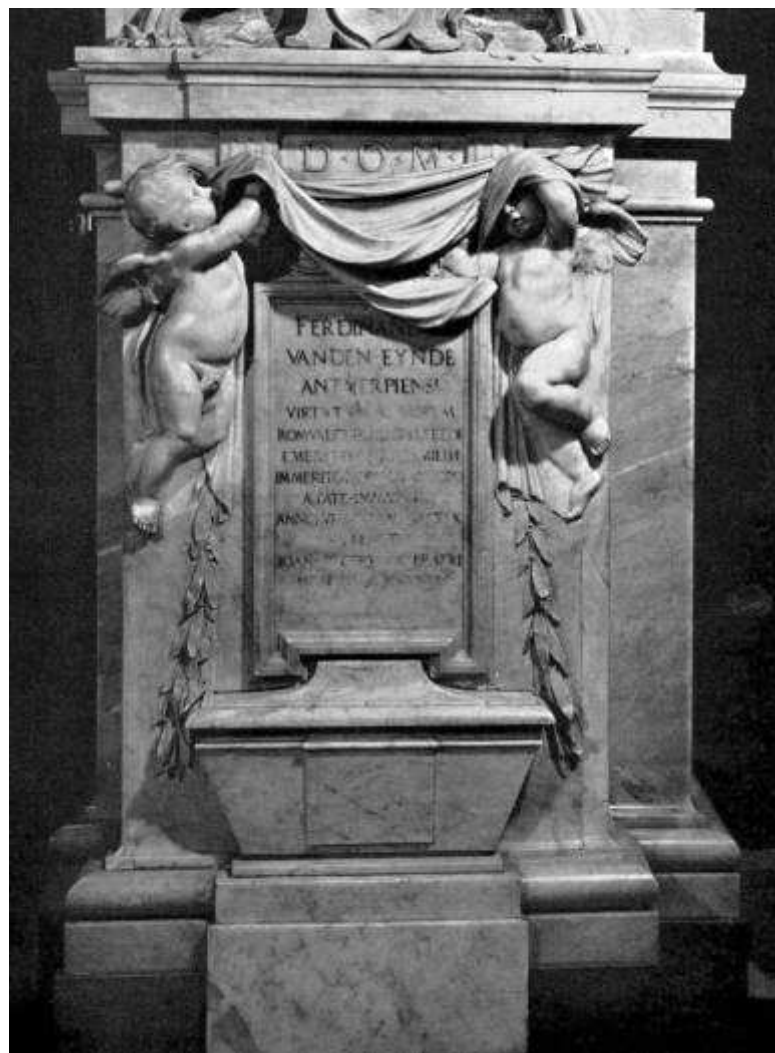
25 – Alessandro Algardi, sousoší Stěti sv. Pavla, kostel San Paolo, Bologna, mramor, 1641-47



26 – François Duquesnoy, socha sv. Ondřeje, katedrála sv. Petra, Řím, mramor, 1629-1640



27 – François Duquesnoy, náhrobek Ferdinanda van der Eynde, kostel Santa Maria dell'Anima, Řím, mramor, 1633-40



28 – Ercole Ferrata, reliéf s výjevem Kamenování sv. Emerenciány, kostel Santa Agnese na Piazza Navona, Řím, mramor, 1654



29 – Melchior Caffà, reliéf s výjevem Apoteózy sv. Kateřiny Sienské, kostel Santa Caterina da Siena à Monte Magnanapoli, Řím, mramor, 1667



30 – vlevo, Cosimo Fancelli, socha anděla s Veroničinou rouškou, Ponte San Angelo, Řím, mramor, 1668-69; vpravo, Antonio Raggi, socha anděla se sloupem, Ponte San Angelo, Řím, 1668-69



31 – Domenico Guidi, reliéf s výjevem se sv. Rodinou, kostel Santa Agnese na Piazza Navona, Řím, mramor, 1660



32 – Pierre Legros ml., sousoší Víry vítězí nad Kacířstvím, oltář sv. Ignáce, kostel Il Gesù, Řím, mramor, 1690



33 – Pierre Legros ml., Pierre Étienne Monnot, náhrobek papeže Řehoře XV., kostel San Ignazio, Řím, mramor, 1697



34 – Camillo Rusconi, socha sv. Matouše, kostel San Giovanni in Laterano, Řím, mramor, 1713-15



35 – Camillo Rusconi, náhrobek papeže Řehoře XIII., katedrála sv. Petra, Řím, mramor, 1719-1725



36 – Filippo della Valle, socha Temperantie, kaple Corsini v kostele San Giovanni in Laterano, Řím, mramor, 1735



37 – Giovanni Battista Maini, náhrobek kardinála Neri Corsini, kaple Corsini v kostel San Giovanni in Laterano, Řím, mramor, 1732-35



38 – Nicola Salvi, Giovanni Battista Maini, Filippo della Valle, Pietro Bracci, fontána di Trevi, Palazzo Poli, Řím, 1732-51



39 – vlevo, Giovanni Battista Foggini, reliéf s výjevem Mše sv. Andrea Corsini, kostel Santa Maria del Carmine, Florencie, mramor, 1685-91; vpravo, Giuseppe Mazza, reliéf s výjevem sv. Dominik křtí, kostel San Giovanni e Paolo, Benátky, mramor, 1720



40 – vlevo, Antonio Corradini, socha Panenství, kostel Santa Maria del Carmine, Benátky, mramor, 1721; vpravo Giovanni Marchiori, socha Davida, kostel San Rocco, Benátky, mramor, 1743



41 – Francesco Queirolo, sousoší alegorie Odkrytí, kaple Sansevero de ‘Sangri, Neapol, mramor, 1750



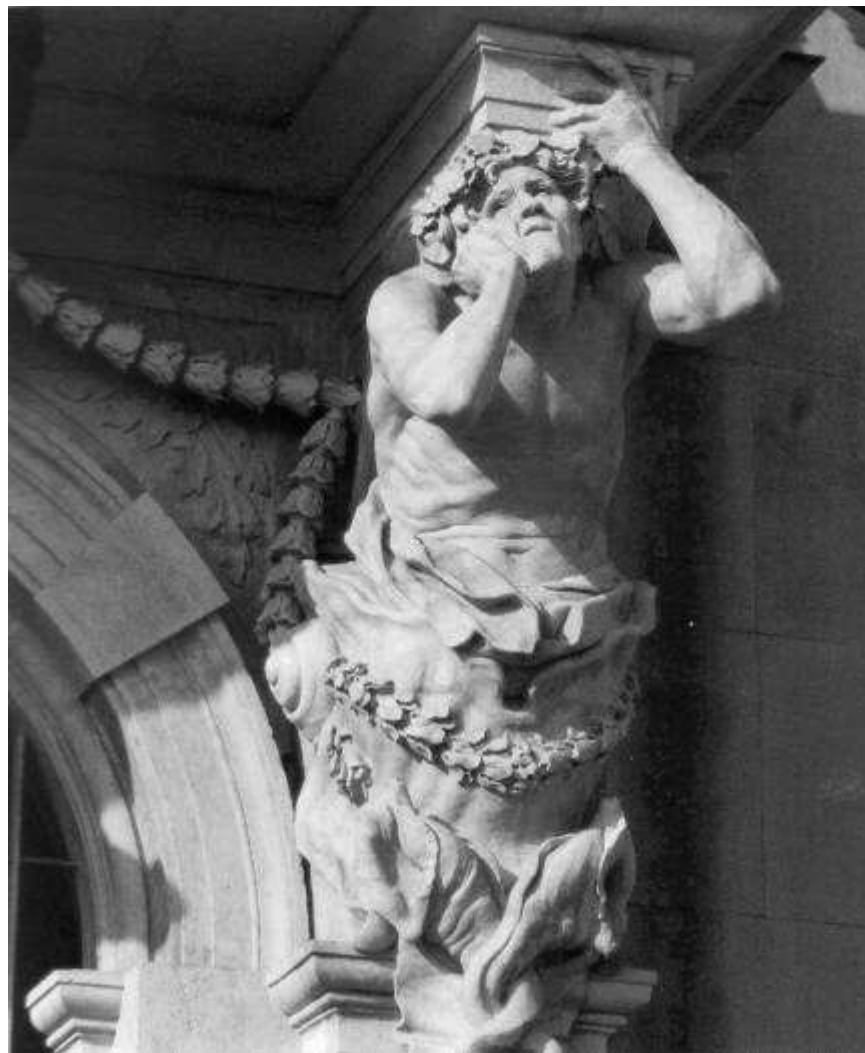
42 – nahoře Simon Guillain, socha Ludvíka XIII., Musée du Louvre, Paříž, bronz, 1647; dole Jean II. Warin, bysta kardinála Richelieu, Bibliothèque Mazarin, Paříž, bronz, 1640



43 – Jacques Sarazin, sochy karyatid pro Pavillon de l'Horloge, Louvre, Paříž, mramor, 1636



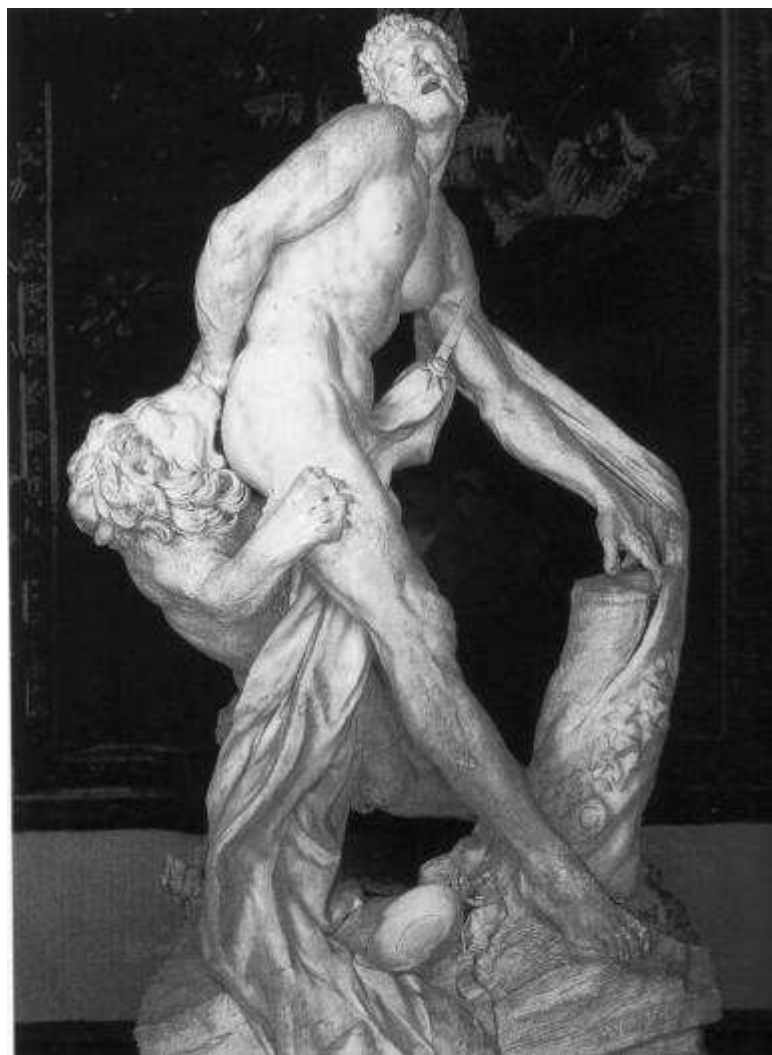
44 – Pierre Puget, pravá karyatida portálu radnice, Toulon, vápenec, 1659



45 – Pierre Puget, bozzetto sochy sv. Alessandra Sauli pro kostel Santa Maria Assunta di Carignano v Janově, Musée Granet, Aix-en Provence, terakota, 1663



46 – Pierre Puget, socha Milóna z Krotónu, Musée du Louvre, Paříž, mramor, 1672-82



47 – François Girardon, náhrobek kardinála Richelieu, Chappelle de la Sorbonne, mramor, 1675-94



48 – François Girardon, Apollonova lázeň, zámecký park, Versailles, mramor, 1666-75



49 – Balthasar a Gaspard Marsyové, sousoší Sluneční oři, zámecký park, Versailles, mramor 1668-75



50 – Antoine Coysevox, reliéf s výjevem Ludvíka XIV. korunovaného Viktorií, Salle de la Guerre, zámek Versailles, mramor, 1681-

83



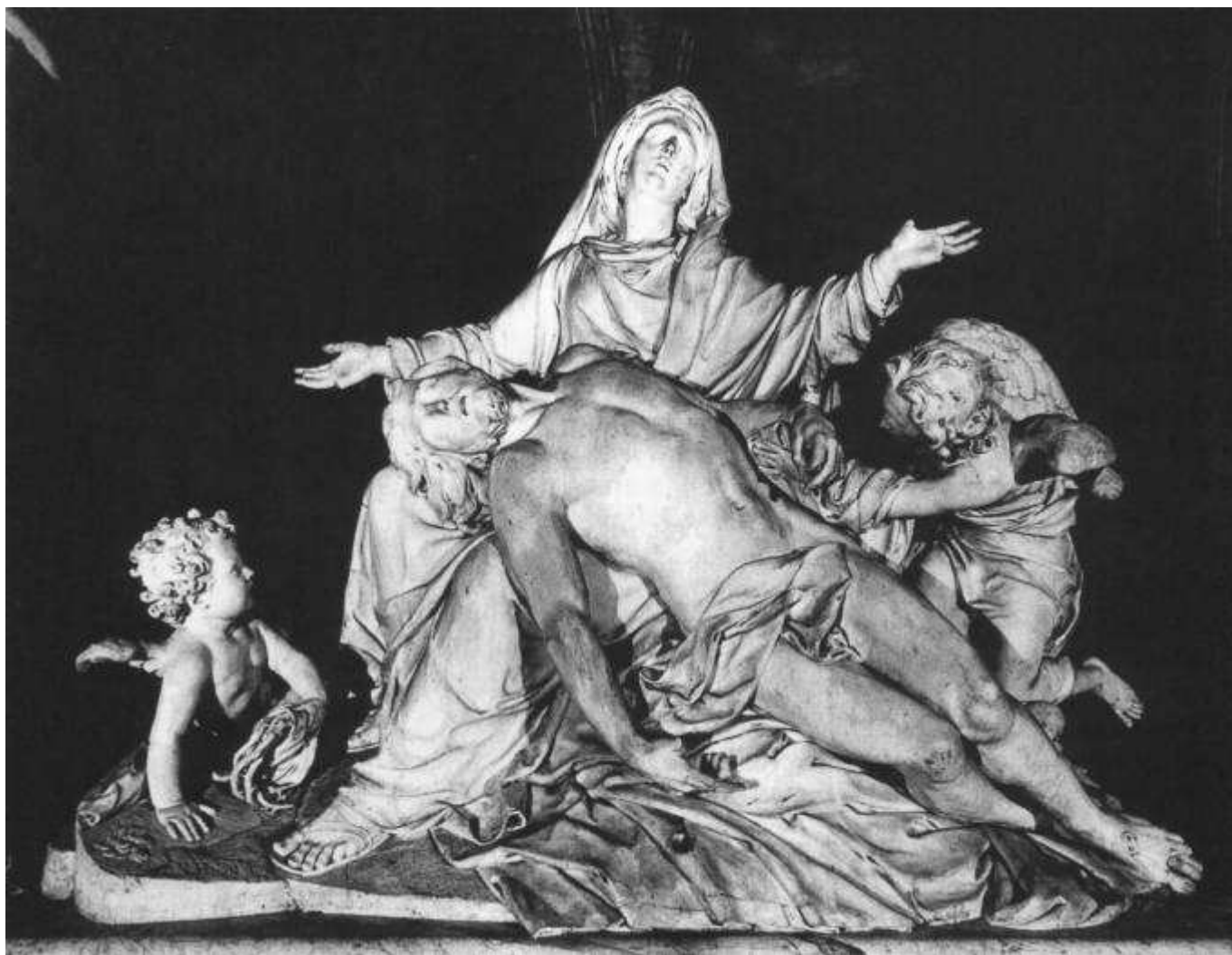
51 – Antoine Coysevox, náhrobek kardinála Mazarina, Institut de France, Paříž, mramor, bronz, 1689-93



52 – Guillaume Coustou, Krotitel koní, Champs Élysées, Paříž, (původně zámek Marly), mramor, 1745



53 – Nicolas Coustou, sousoší Piety z náhrobku Ludvíka XIII., Notre Dame, Paříž, mramor, 1735



54 – Jean Baptiste Tuby, Apollonova fontána, zámecký park, Versailles, olovo, zlacení, 1668-1670



55 – René Michel-Ange Slodtz, náhrobek Languetta de Gergy, kostel Saint-Sulpice, Paříž, mramor, bronz, 1753



56 – Jean-Baptiste Pigalle, náhrobek Hrného Clada d’Harcourt, Notre Dame, Paříž, mramor, 1774



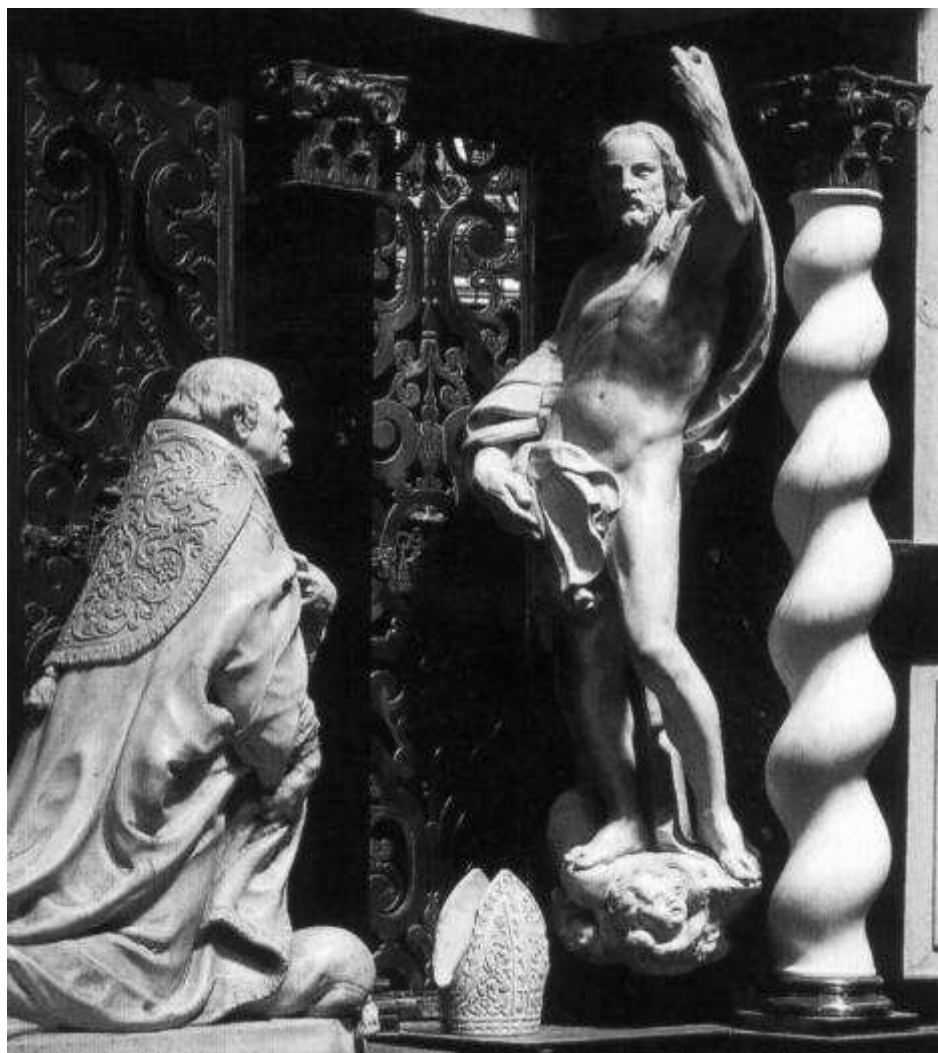
57 – vlevo, Jean-Baptiste II. Lemoyne, bysta vévody de la Tour d’Auvergne, Liebighaus, Frankfurt nad Mohanem, mramor, 1765;
vpravo, Jean-Antoine Houdon, bysta mademoiselle de Servat, Liebighaus, Frankfurt nad Mohanem, mramor, 1777



58 – Jean-Antoine Houdon, Zima – Zkřehlá dívka, Musée Fabre, Montpellier, mramor, 1783



59 – Lukas Fayd'herbe, náhrobek arcibiskupa Andrease Cruesena, katedrála v Mecheln, mramor, 1666 – celkový pohled



60 – Artus Quelinus ml., socha Boha Otce, katedrála v Antverpách, mramor, 1676



61 – Henrik Frans Verbrugen – sousoší Vyhnání z ráje, kazatelna v kostele Saints-Michel et Gudule, Brusel, dubové dřevo, zlacení, 1695-99



62 – Hubert Gerhard, socha Archanděla Michaela, kostel sv. Michaela, Mnichov, bronz, 1588



63 – Adriaen de Vries, socha Bolestného Krista, Fürstliche Sammlung Liechtenstein, Vaduz, bronz, 1607



64 – Georg Petel, socha sv. Máří Magdalény pod křížem ze skupiny Ukřižování, Niedermünster, Řezno, bronz, 1625



65 – Michael Zürn ml., socha anděla, klášterní kostel, Kremsmünster, dřevo, polychromie, 1682



66 – Michael Bernard Mandl, socha anděla, hradní kaple, Tittmoning, mramor, 1694



67 – Ehrgott Bernhard Bendl, socha sv. Jana Evangelisty, Germanisches Nationalmuseum, Norimberk, dřevo, polychromie, 1697



68 – Balthasar Permoser, sousoší Apoteóza Evžena Savojského, Österreichische Galerie, Vídeň, mramor, 1718-21



69 – Balthasar Permoser, socha sv. Augustina, farní kostel Bautzen, dřevo, polychromie, 1720



70 – Andreas Schlütter, Smrt držící andílka, náhrobek Davida Mänliche, kostel sv. Mikuláše, Berlín, pískovec, 1700 – detail



71 – Andreas Schlütter, jezdecká socha kurfiřta Friedricha Wilhelma I. braniborského, zámek Charlottenburg, Berlín, bronz, 1689-1703



72 – Mathias Rauchmiller, náhrobek Karla Metternicha, Liebfrauenkirche, Trevír, mramor, 1675



73 – Paul Strudel, sousoší Víry vítězí nad Morem a klečící císař Leopold I. s andílkem, sloup Nejsvětější Trojice am Graben, Vídeň, mramor, 1692 – detail dolní části



74 – Giovanni Giuliani, model alegorické sochy Evropy, atika Liechtensteinského paláce v Rossau, pískovec, 1709



75 – Lorenzo Mattielli, socha proroka Daniela, dřevo, polychromie,



76 – Georg Raphael Donner, kašna na Mehlmarktu, Österreichische Galerie, Vídeň, slitina olova a cínu, 1737-39 – celkový pohled



77 – Georg Raphael Donner, sousoší Piety, dóm v Gurku, olovo, 1740-41



78 – Johann Paul Egell, zadní stěna oltáře Dolního kostela, Mannheim, dřevo, 1745



79 – Egid Quirin Asam, sousoší Nanebevzetí Panny Marie z hlavního oltáře, klášterní kostel Panny Marie, Rohr, štuk, polychromie, 1723



80 – Johann Baptist Straub, sochy sv. Jáchyma a sv. Anny, kostel sv. Michala, Mnichov, 1742



81 – Franz Ignaz Günther, sousoší Piety, kolegiální kostel ve Weyarn, dřevo, polychromie, 1764



82 – Adam Ferdinand Dietz, Parnas, zámecký park, Veitshöchheim u Würzburgu, pískovec, 1766

